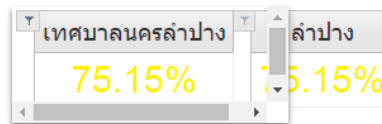
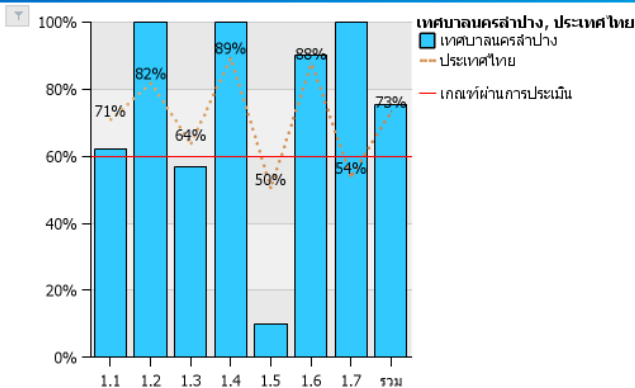


รายงานผลการประเมินประสิทธิภาพของ อปท. (LPA) เทศบาลนครลำปาง ประจำปีงบประมาณ พ.ศ. ๒๕๕๙

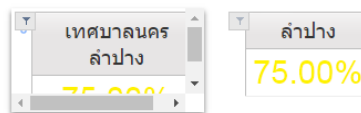
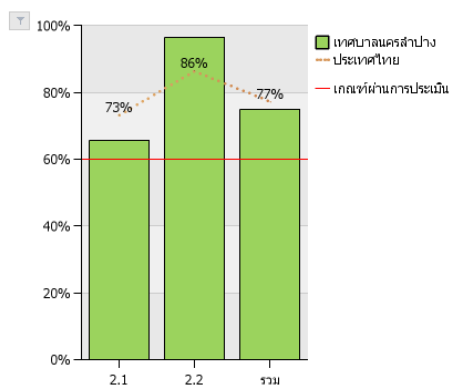
จำแนกรายหมวด(ด้านการบริหารจัดการ)



- หมวดที่ 1.1 การบริหารภารกิจเพื่อประโยชน์สุขของประชาชน
- หมวดที่ 1.2 การบริหารงานเพื่อให้เกิดผลสัมฤทธิ์ต่อภารกิจของ อปท.
- หมวดที่ 1.3 การบริหารภารกิจอย่างมีประสิทธิภาพ และเกิดความคุ้มค่าในเชิงภารกิจ
- หมวดที่ 1.4 การลดขั้นตอนการปฏิบัติงาน
- หมวดที่ 1.5 การบริหารจัดการปรับปรุงภารกิจของ อปท.
- หมวดที่ 1.6 การอำนวยความสะดวกและตอบสนองความต้องการของประชาชน
- หมวดที่ 1.7 การประเมินผลการปฏิบัติงาน

| Y | 1.1 | 1.2 | 1.3 | 1.4 | 1.5 | 1.6 | 1.7 | ผลรวม |
|----------------|--------|---------|--------|---------|--------|--------|---------|--------|
| เทศบาลนครลำปาง | 62.22% | 100.00% | 56.67% | 100.00% | 10.00% | 90.00% | 100.00% | 75.15% |
| ประเทศไทย | 70.82% | 81.81% | 63.63% | 89.45% | 50.44% | 87.79% | 53.81% | 73.35% |

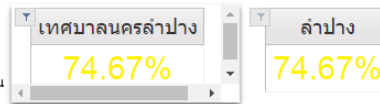
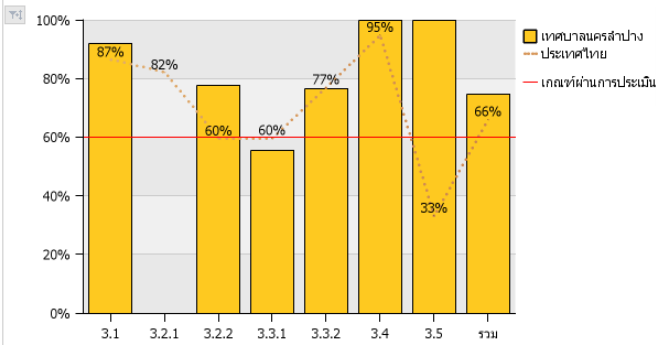
จำแนกรายหมวด(ด้านการบริหารงานบุคคลและกิจการสภา)



- หมวดที่ 2.1 การบริหารงานบุคคล
- หมวดที่ 2.2 การดำเนินงานของสภาท้องถิ่น

| Y | 2.1 | 2.2 | ผลรวม |
|----------------|--------|--------|--------|
| เทศบาลนครลำปาง | 65.60% | 96.36% | 75.00% |
| ประเทศไทย | 73.18% | 86.44% | 77.23% |

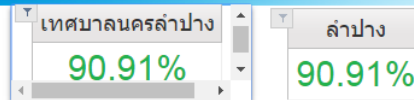
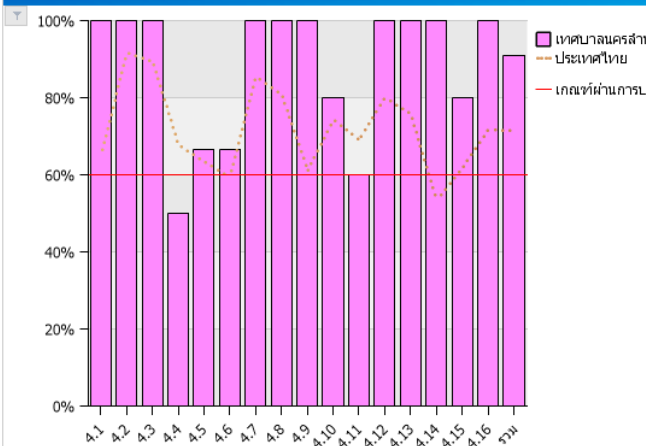
จำแนกรายหมวด(ด้านการบริหารงานการเงินการคลัง)



หมวดที่ 3.1 การจัดหางบประมาณและพัสดุ
 หมวดที่ 3.2.1 กรณีประเมิน อบจ.
 หมวดที่ 3.2.2 กรณีประเมินเทศบาล/อบต.
 หมวดที่ 3.3.1 การบริหารรายจ่าย
 หมวดที่ 3.3.2 การจัดทำบัญชีและรายงานการเงิน (ระเบียบ ๗๕๐ 99)
 หมวดที่ 3.4 ป่าเงินบำนาญข้าราชการส่วนท้องถิ่น
 หมวดที่ 3.5 การตรวจสอบภายใน

| Y1 | 3.1 | 3.2.1 | 3.2.2 | 3.3.1 | 3.3.2 | 3.4 | 3.5 | ผลรวม |
|----------------|--------|--------|--------|--------|--------|---------|---------|--------|
| เทศบาลนครลำปาง | 82.00% | /0 | 77.65% | 55.38% | 76.67% | 100.00% | 100.00% | 74.67% |
| ประเทศไทย | 86.52% | 82.22% | 59.66% | 59.72% | 76.98% | 94.86% | 33.23% | 66.09% |

ด้านการบริการสาธารณะ



หมวดที่ 4.1 ด้านถนน ทางเดิน และทางเท้า
 หมวดที่ 4.2 ด้านไฟฟ้าสาธารณะ
 หมวดที่ 4.3 ด้านระบบระบายน้ำ
 หมวดที่ 4.4 ด้านน้ำเพื่อการอุปโภคบริโภค
 หมวดที่ 4.5 ด้านการพัฒนาเด็กและเยาวชน
 หมวดที่ 4.6 ด้านการส่งเสริมกีฬา
 หมวดที่ 4.7 ด้านการส่งเสริมอายุ
 หมวดที่ 4.8 ด้านการส่งเสริมผู้ด้อยโอกาส
 หมวดที่ 4.9 ด้านงานสาธารณสุข
 หมวดที่ 4.10 ด้านการส่งเสริมการพัฒนาสตรี
 หมวดที่ 4.11 ด้านการส่งเสริมอาชีพ
 หมวดที่ 4.12 ด้านการป้องกันและบรรเทาสาธารณภัย
 หมวดที่ 4.13 ด้านการส่งเสริมศาสนา ศิลปะ วัฒนธรรม ประเพณีท้องถิ่น
 หมวดที่ 4.14 ด้านส่งเสริมการท่องเที่ยว
 หมวดที่ 4.15 ด้านการจัดการทรัพยากรธรรมชาติและสิ่งแวดล้อม
 หมวดที่ 4.16 ด้านการศึกษา

| Y | 4.1 | 4.2 | 4.3 | 4.4 | 4.5 | 4.6 | 4.7 | 4.8 | 4.9 | 4.10 | 4.11 | 4.12 | 4.13 | 4.14 | 4.15 | 4.16 | ผลรวม |
|----------------|---------|---------|---------|--------|--------|--------|---------|---------|---------|--------|--------|---------|---------|---------|--------|---------|--------|
| เทศบาลนครลำปาง | 100.00% | 100.00% | 100.00% | 50.00% | 66.67% | 66.67% | 100.00% | 100.00% | 100.00% | 80.00% | 80.00% | 100.00% | 100.00% | 100.00% | 80.00% | 100.00% | 90.91% |
| ประเทศไทย | 65.05% | 91.93% | 89.61% | 67.88% | 63.65% | 59.60% | 85.66% | 80.90% | 61.30% | 74.51% | 69.27% | 80.16% | 75.91% | 53.41% | 62.15% | 71.95% | 71.6% |